

# JOY 明日への息吹

社 会 福 祉 法 人 J O Y 明 日 へ の 息 吹

## 理事長 挨拶

社会福祉法人 JOY 明日への息吹は、2001 年 8 月に知的障害者の文化的な社会参加を支援することを目的として誕生しました。その後同じ社会福祉事業として、子どもたちの発達を支援する事業、子ども発達支援施設 joy ひこばえを開設。そして 2012 年 4 月から福岡市早良区東入部にあるべ保育園を開設することになりました。JOY 明日への息吹は新しい形の社会福祉を考え、人々の幸せを支援するための事業を展開します。

理事長 緒方 克也



# Joy倶楽部

### 理念

- |            |                                       |
|------------|---------------------------------------|
| 1 生命の尊厳    | 一人ひとりの命の尊さに寄り添い、その自己実現と社会参加の多様性を支援する。 |
| 2 社会生活の支援  | 社会的不利の中で生きる人の社会的障壁を解き個人の利益と社会生活を支援する。 |
| 3 子どもの発達支援 | 子どもの未来を拓くために、健康で心豊かな成長と発達の機会を共有する。    |
| 4 共生社会の実現  | 社会福祉の活動を通して社会へ共生のメッセージを発信する。          |

# 法人概要・沿革

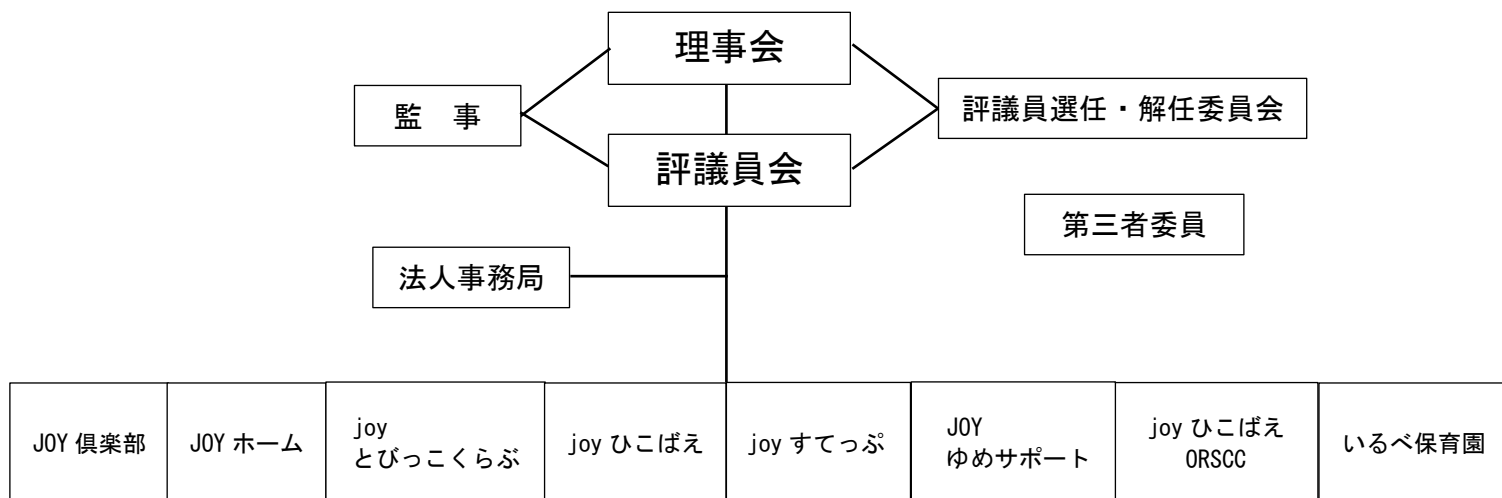
## 法人概要

■法人名	社会福祉法人 JOY 明日への息吹
■所在地	〒812-0854 福岡県福岡市博多区東月隈 3-27-1
■TEL/FAX	092-271-1589
■代表者	理事長 緒方 克也
■設立年月日	2001年8月10日
■事業内容	第二種社会福祉事業 障害福祉サービス事業・障害児童通所支援事業 共同生活援助事業所（介護サービス包括型）・相談支援事業・保育園の経営
■E-mail	jimukyoku@joy-asuhenoibuki.jp

## 法人沿革

◆2001年	社会福祉法人認可 名称福岡障害者文化事業協会、愛称 JOY 倶楽部に決定
◆2002年	知的障害者通所授産施設「JOY 倶楽部プラザ」設置
◆2004年	JOY 倶楽部グループホーム「仲よし」設置
◆2005年	子ども発達支援施設「joy ひこばえ」建設
◆2006年	JOY 倶楽部グループホーム「インターナショナル」設置
◆2011年	法人名を JOY 明日への息吹に変更 10周年記念事業を展開
◆2012年	保育園事業開始 「いるべ保育園」福岡市より移管
◆2014年	障害者相談支援事業認可 開始
◆2015年	保育所等訪問事業認可
◆2015年	「いるべ保育園」新園舎竣工
◆2016年	児童発達支援事業所「joy とびっこくらぶ」設置

# 社会福祉法人 JOY 明日への息吹 組織図



## 理事会・評議員会・評議員選任・解任委員会・第三者委員

(2020年8月10日現在、50音順)

理事会 理事 定員 7~10名 現員 8名

理事

理事長 緒方克也

理事 宇治野みさゑ 木原敬二 田川孝博 竹ヶ原政徳 谷川知士 平野理江 力丸敏光

監事 定員 2名 現員 2名

運営担当監事 坂口邦博 財務担当監事 秀島正博

評議員会 評議員 定員 8~11名 現員 9名

評議員 足立順子 金子光利 鎌田恵務 窪田次男 高田信子 葉山六子 原田啓之 諸藤泰男 山下尚

評議員選任・解任委員会

委員 今中富美子 坂口邦博 進士久明 鈴木伸 秀島正博

第三者委員 今中富美子 古賀裕子 平塚正雄

# 事業所紹介 1

## 障害福祉サービス事業所JOY倶楽部



就労継続支援 B型 アトリエブラヴォ  
ミュージックアンサンブル

所在地 〒812-0854 福岡県福岡市博多区東月隈 3-27-1

TEL 092-504-9371 FAX 092-504-9372

施設長 緒方克也

設立年月日 平成 14 年 4 月 1 日

現職員数 13 名

交通機関 : 西鉄バス 福祉公園前バス停 徒歩 3 分



### アトリエブラヴォ

一人ひとりが日々感性を磨きながらアーティストとして自立することをめざし、同時にアトリエブラヴォという作家集団としての力も大切にしながら仕事に取り組んでいます。

### ミュージックアンサンブル

1993年に産声を上げ、1997年から福岡を中心として演奏活動を開始しました。全国で年間約50回のステージ活動を展開、多くのファンから支持されています。アコースティックな楽器とシンセサイザーを用いてクラシックからポップス、映画音楽などを演奏。

## 事業所紹介 2

### 子ども発達支援施設 joy ひこばえ



所在地 〒812-0026 福岡県福岡市博多区上川端町 6-10  
TEL 092-271-1588 FAX 092-271-1587

交通機関：福岡市営地下鉄 中洲川端駅 徒歩 10分

施設長 カ丸敏光

設立年月日 平成 17 年 4 月 1 日

現職員数 26 名

子ども発達支援施設 joy ひこばえは、知的な発達障害を持った3歳から5歳の子どもたちに、基本的な生活習慣や人とのかわり、身体の動き、コミュニケーションなどの発達支援を行い、あわせて保護者に対しても必要な助言や支援を行う児童福祉施設です。

### いるべ保育園



所在地 〒811-1102 福岡県福岡市早良区東入部 2 丁目 11-20 交通機関：西鉄バス 早良営業所下車徒歩 5分  
TEL 092-804-2600 FAX 092-804-2608

園長 平野理江

設立年月日 平成 24 年 4 月 1 日 現職員数 37 名

昭和 25 年設立の福岡市立入部保育所が民営化され、平成 24 年度より当法人で運営しています。子どもたちは家庭や地域から温かく見守られながら、自然いっぱいの中で、たくましく育っています。子どもの最善の利益を守るために、全職員で保育の質の向上に努めています。

## 事業所紹介 3



### 共同生活援助事業所 JOY ホーム

所在地 〒812-0002 福岡県福岡市博多区空港前 3-22-33  
テラハウス空港前

介護サービス包括型  
グループホーム・仲良し（定員 6 名）  
グループホーム・インターナショナル（定員 6 名）  
管理者 緒方克也



### 地域生活支援事業所 joy すてっぷ

所在地 〒812-0026 福岡県福岡市博多区上川端町 6-10  
joy ひこばえ内

TEL 092-271-1588 FAX 092-271-1587  
管理者 力丸敏光



### 相談支援事業所 JOY ゆめサポート

所在地 〒812-0026 福岡県福岡市博多区上川端町 6-10  
joy ひこばえ内

TEL 080-9055-6122 FAX 092-271-1589  
E-mail: joy-soudan@joy-asuhenoibukii.jp  
管理者 緒方克也



### 児童発達支援事業所 joy とびっこくらぶ

所在地 〒812-0029 福岡県福岡市博多区古門戸町 1-10  
NTF 博多ビル 2F

TEL 092-409-9595 FAX 092-409-9594  
E-mail: joytobi@iaa.itkeeper.ne.jp  
管理者 駒井加奈子

## 社会福祉法人 JOY 明日への息吹

---

法人事務局

〒812-0026

福岡市博多区上川端町 6-10 joy ひこばえ内

編集・発行 緒方克也

TEL : 092-271-1589

FAX : 092-271-1589

E-mail : [jimukyoku@joy-asuhenobuki.jp](mailto:jimukyoku@joy-asuhenobuki.jp)

WEBSITE : <http://joy-asuhenobuki.jp/>



こちらから携帯サイトを  
ご覧になれます