

JOY 明日への息吹

社 会 福 祉 法 人 J O Y 明 日 へ の 息 吹

理事長 挨拶

社会福祉法人 JOY 明日への息吹は、2001 年 8 月に知的障害者の文化的な社会参加を支援することを目的として誕生し、その後子どもたちの発達を支援する事業を加えて展開しました。私たちが目指す福祉は、障害の有無に関わらず、一人ひとりがそれぞれの幸せを大切に生きる社会です。そして、多様性社会を尊重しつつ、時代に合った社会福祉を考え、人々の幸せを支援するための事業の展開を使命と考えています。

理事長 緒方 克也



Joy倶楽部

理念

- | | |
|------------|---------------------------------------|
| 1 生命の尊厳 | 一人ひとりの命の尊さに寄り添い、その自己実現と社会参加の多様性を支援する。 |
| 2 社会生活の支援 | 社会的不利の中で生きる人の社会的障壁を解き個人の利益と社会生活を支援する。 |
| 3 子どもの発達支援 | 子どもの未来を拓くために、健康で心豊かな成長と発達の機会を共有する。 |
| 4 共生社会の実現 | 社会福祉の活動を通して社会へ共生のメッセージを発信する。 |

法人概要・沿革

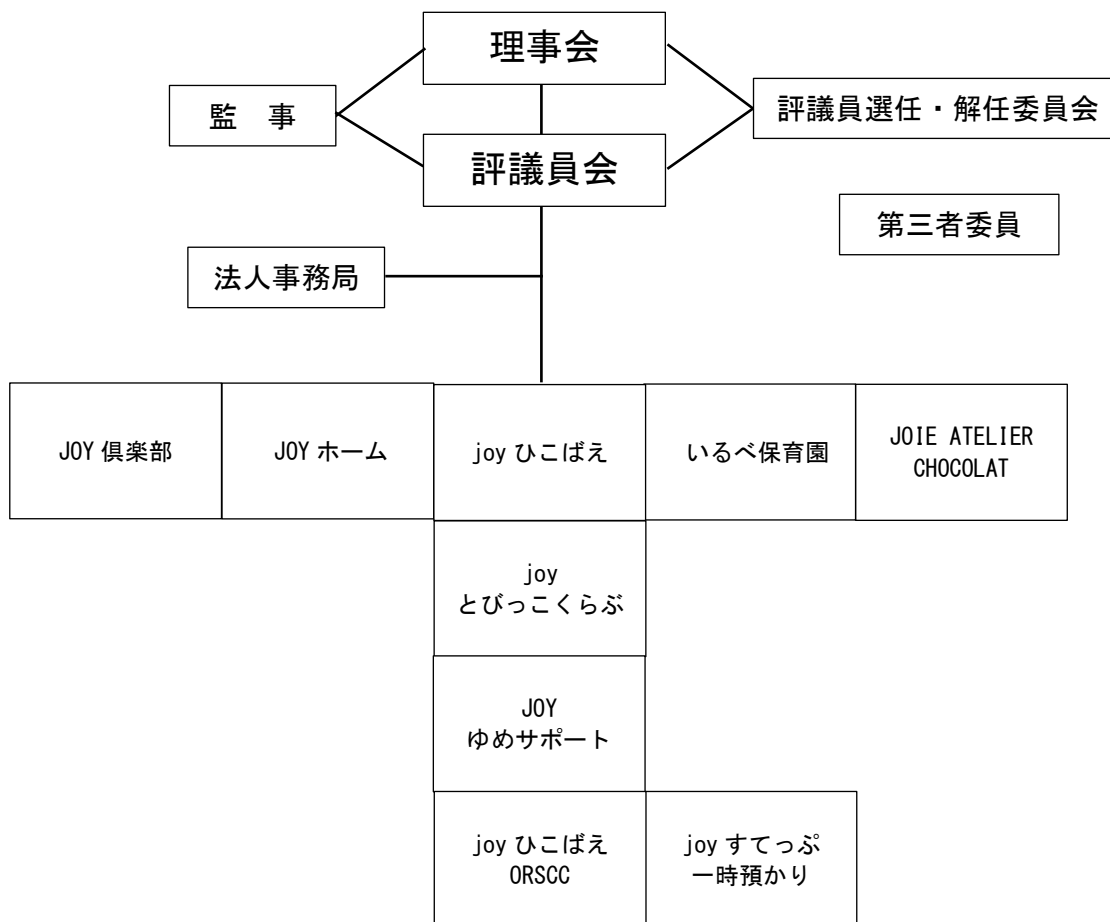
法人概要

■法人名	社会福祉法人 JOY 明日への息吹
■所在地	〒812-0854 福岡県福岡市博多区東月隈 3-27-1
■TEL/FAX	TEL : 092-558-9443 FAX : 092-558-9444
■代表者	理事長 緒方 克也
■設立年月日	2001 年 8 月 10 日
■事業内容	第二種社会福祉事業 障害福祉サービス事業・障害児童通所支援事業 共同生活援助事業所（介護サービス包括型）・相談支援事業・保育園の経営
■E-mail	jimukyoku@joy-asuhenoibuki.jp

法人沿革

◆2001 年	社会福祉法人認可 名称福岡障害者文化事業協会、愛称 JOY 倶楽部に決定
◆2002 年	知的障害者通所授産施設「JOY 倶楽部プラザ」設置
◆2004 年	JOY 倶楽部グループホーム「仲よし」設置
◆2005 年	子ども発達支援施設「joy ひこばえ」建設
◆2006 年	JOY 倶楽部グループホーム「インターナショナル」設置
◆2011 年	法人名を JOY 明日への息吹に変更 10 周年記念事業を展開 法改正により就労継続支援施設 B 型事業所 JOY 倶楽部となる
◆2012 年	保育園事業開始 「いるべ保育園」福岡市より移管
◆2014 年	障害者相談支援事業認可 開始
◆2015 年	保育所等訪問事業認可
◆2015 年	「いるべ保育園」新園舎竣工
◆2016 年	児童発達支援事業所「joy とびっこくらぶ」設置
◆2021 年	共同生活援助事業所「JOY ホームいぶき」竣工
◆2022 年	障害福祉サービス多機能型事業所 JOY 倶楽部に変更し生活介護が始まる
◆2023 年	児童発達支援センター「joy ひこばえ」へ名称変更
◆2025 年	就労継続支援 B 型施設「JOIE ATELIER CHOCOLAT」設置

社会福祉法人 JOY 明日への息吹 組織図



理事会・評議員会・評議員選任・解任委員会・第三者委員

(2025年7月1日現在、50音順)

理事会 理事 定員 7～10名 現員 8名

理事

理事長 緒方克也

理事 岡部秀輔 高田信子 田川孝博 武内愛 竹ヶ原政徳 谷川知士 吉原育子

監事 定員 2名 現員 2名

運営担当監事 木原敬二 財務担当監事 伊原良

評議員会 評議員 定員 8～11名 現員 9名

評議員 足立順子 尾造啓一 柿木保明 鎌田恵務 河野智之 茂末澄子 新田英之 本田壮一 松本啓道

評議員選任・解任委員会

委員 伊原良 加藤明子 木原敬二 久保田智彦 湯浅俱子

第三者委員 古賀裕子 平塚正雄 湯浅俱子

事業所紹介 1

障害福祉サービス事業所JOY倶楽部



就労継続支援 B型 アトリエブラヴォ
ミュージックアンサンブル

交通機関：西鉄バス 福祉公園前バス停 徒歩3分

所在地 〒812-0854 福岡県福岡市博多区東月隈 3-27-1

TEL 092-504-9371 FAX 092-504-9372

施設長 岡部秀輔

設立年月日 2002年4月1日

現職員数 14名



アトリエブラヴォ

一人ひとりが日々感性を磨きながらアーティストとして自立することをめざし、同時にアトリエブラヴォという作家集団としての力も大切にしながら仕事に取り組んでいます。

ミュージックアンサンブル

1993年に産声を上げ、1997年から福岡を中心として演奏活動を開始しました。全国で年間約50回のステージ活動を展開、多くのファンから支持されています。アコースティックな楽器とシンセサイザーを用いてクラシックからポップス、映画音楽などを演奏。

事業所紹介 2

児童発達支援センター joy ひこばえ



所在地 〒812-0026 福岡県福岡市博多区上川端町 6-10
TEL 092-271-1588 FAX 092-271-1587

交通機関：福岡市営地下鉄 中洲川端駅 徒歩 10分

施設長 緒方克也

設立年月日 2005年4月1日

現職員数 26名

児童発達支援センター joy ひこばえは、知的な発達障害を持った3歳から5歳の子どもたちに、基本的な生活習慣や人のかかわり、身体の動き、コミュニケーションなどの発達支援を行い、あわせて保護者に対しても必要な助言や支援を行う児童福祉施設です。

いるべ保育園



所在地 〒811-1102 福岡県福岡市早良区東入部 2丁目 11-20 交通機関：西鉄バス 早良営業所下車徒歩 5分
TEL 092-804-2600 FAX 092-804-2608

園長 武内愛

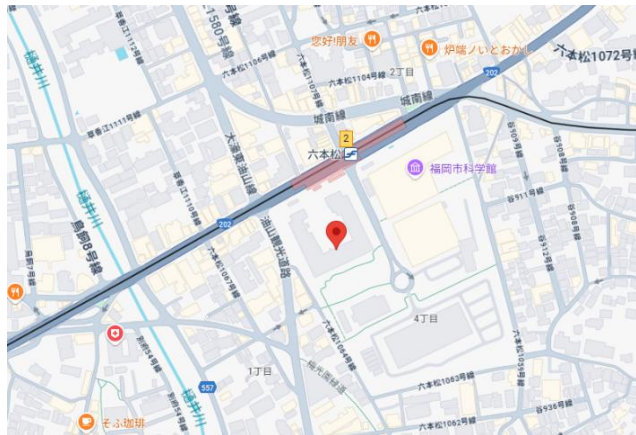
設立年月日 2012年4月1日

現職員数 23名

1950年設立の福岡市立入部保育所が民営化され、2012年度より当法人で運営しています。子どもたちは家庭や地域から温かく見守られながらたくましく育っています。子どもの最善の利益を守るため、全職員で保育の質の向上に努めています。

事業所紹介 3

就労継続支援 B 型事業所 JOIE ATELIER CHOCOLAT



所在地 〒810-0044 福岡県福岡市中央区六本松 4-2-6 MJR 六本松 1F

TEL 092-406-0808 FAX 092-406-0809

施設長 古賀久美子

設立年月日 2025 年 9 月 1 日

現職員数 4 名

JOIE ATELIER CHOCOLAT(ジョア アトリエ ショコラ)は、就労継続支援 B 型の事業所であり、全国展開している「久遠チョコレート」のチョコレートと焼き菓子を専門に製造・販売するフランチャイズ店です。誰かを笑顔にする仕事で、働く利用者さんも笑顔になれる、そんな事業所・店舗を目指しています。



共同生活援助事業所 JOY ホーム

◆仲よし (定員 6 名) インターナショナル (定員 6 名)

所在地 〒812-0002

福岡県福岡市博多区空港前 3-22-33 テラハウス空港前

◆いぶき (定員 12 名、内サテライト 2 名)

所在地 〒812-0002 福岡県福岡市博多区空港前 5-18-11

TEL 092-710-7583 FAX 092-710-7584

管理者 穴井赴行



地域生活支援事業所 joy すてっぷ

所在地 〒812-0026 福岡県福岡市博多区上川端町 6-10

joy ひこばえん

TEL 092-271-1588 FAX 092-271-1587

管理者 緒方克也

事業所紹介 4



相談支援事業所 JOY ゆめサポート

所在地 〒812-0026 福岡県福岡市博多区上川端町 6-10
joy ひこばえ内

TEL 080-9055-6122 FAX 092-271-1589

E-mail: joy-soudan@joy-asuhenobuki.jp

管理者 佐藤図美



児童発達支援事業所 joy とびっこくらぶ

所在地 〒812-0029 福岡県福岡市博多区古門戸町 1-10
NTF 博多ビル 2F

TEL 092-409-9595 FAX 092-409-9594

E-mail: joytobi@iaa.itkeeper.ne.jp

施設長 駒井加奈子

社会福祉法人 JOY 明日への息吹

法人事務局
〒812-0854
福岡市博多区東月隈 3-27-1

編集・発行 緒方克也

TEL : 092-558-9443

FAX : 092-558-9444

E-mail : jimukyoku@joy-asuhenobuki.jp

WEBSITE : <http://joy-asuhenobuki.jp/>



こちらから携帯サイトを
ご覧になれます